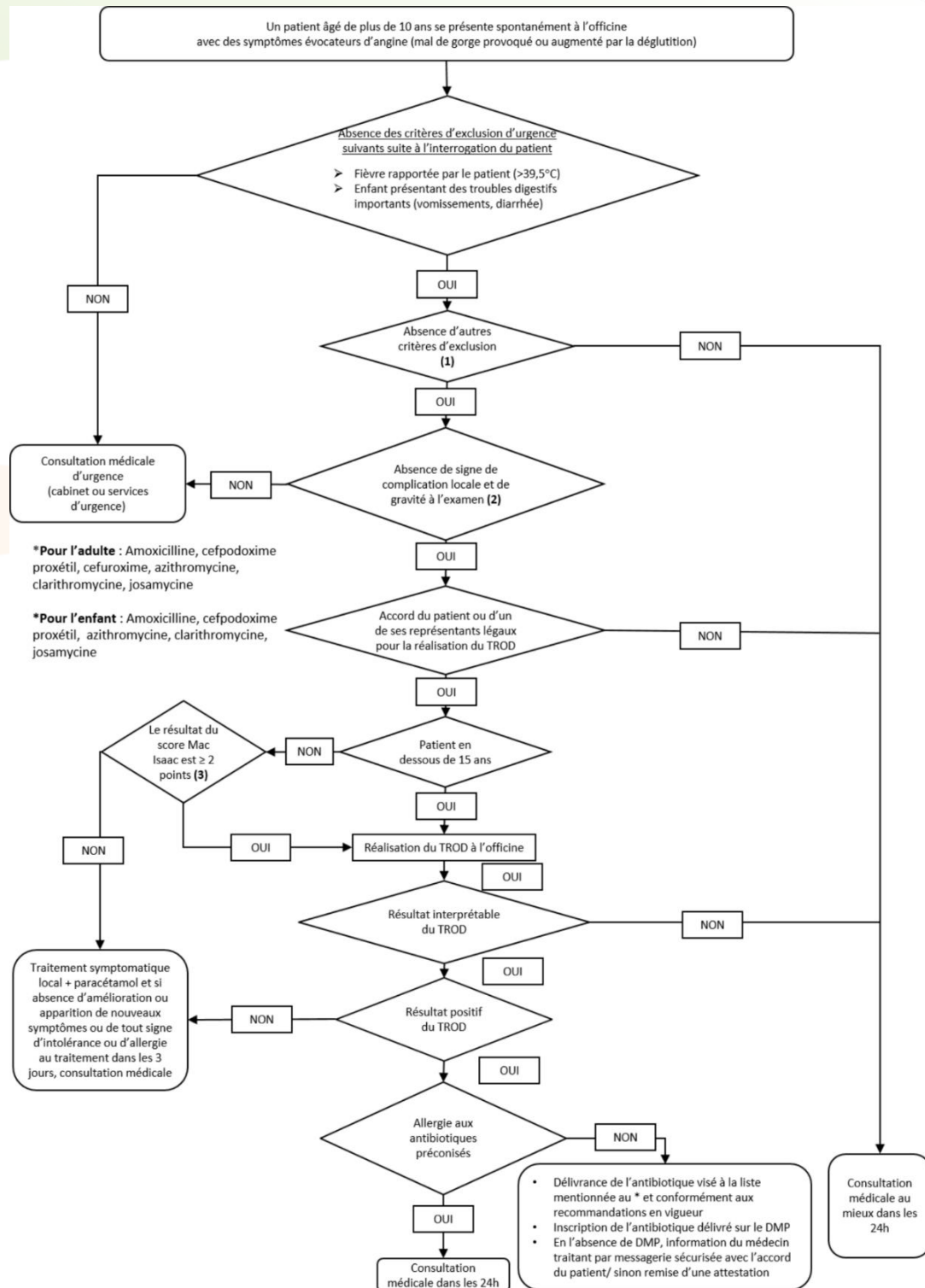




Logigramme

TROD Angine – Présentation spontanée du patient

Personne âgée de plus de 10 ans se présentant spontanément à l'officine avec des symptômes évocateurs d'angine :



Source : Annexe de l'arrêté 17 juin 2024 fixant les modalités de délivrance de médicaments sans ordonnance après la réalisation d'un test rapide d'orientation diagnostique, les modalités de formation spécifique des pharmaciens d'officine en la matière et précisant les conditions de recours à une ordonnance de dispensation conditionnelle.



(1) Autres Critères d'exclusion

- Recueil insuffisant des informations médicales : non-maîtrise de la langue française, réponses inadaptées en l'absence de dossier médical disponible.
- Patient de moins de 10 ans.
- Eruption cutanée associée chez un enfant (moins de 15 ans).
- Durée d'évolution des symptômes > 8 jours.
- Retour de voyage en pays tropical depuis 2 à 5 jours et vaccination antidiphthérique non à jour ou non renseignée.
- Grossesse avérée ou non exclue.
- Immunodépression ou risque d'immunodépression dus à une pathologie (VIH) ou à un médicament (corticothérapie au long cours, immunosuppresseurs, chimiothérapie, carbimazole, méthimazole ou dérivé prescrit pour hyperthyroïdie).
- Insuffisance rénale sévère rapportée par le patient ou débit de filtration glomérulaire (DFG) < 30 ml/mn/1.73m² selon CPK-EPI, débit de filtration glomérulaire (DFG) < 40 ml/mn/1.73m² selon CPK-EP (cefpodoxime).
- Antibiothérapie en cours pour une autre raison.
- Episode similaire dans les 15 jours précédents.
- Patient vu pour la 3^{ème} fois pour odynophagie par un pharmacien depuis 6 mois sans avoir vu son médecin traitant.
- Contre-indication à l'utilisation des spécialités à base des principes actifs suivants : amoxicilline, céfuroxime, cefpodoxime, azithromycine, clarithromycine et josamycine conformément au résumé des caractéristiques du produit (RCP) des autorisations de mise sur le marché.
- Port d'un cathéter veineux implanté.
- Doute du pharmacien.

Questions à poser dans le cadre de la vérification de l'éligibilité

- Quelles maladies ou interventions chirurgicales avez-vous ou avez-vous eues ?
- Avez-vous des allergies ou des intolérances médicamenteuses ?

Si oui, lesquelles ?

- Des traitements médicamenteux vous sont-ils prescrits actuellement ?

Si oui, lesquels ?

- Un événement marquant de santé vous a-t-il affecté depuis un an ?
- Souhaitez-vous me signaler un autre point concernant votre santé ?

La traçabilité sur la non-réalisation du test est faite.

(2) Recherche de signes de complication locale et de gravité à l'examen endo-buccal dont signes évoquant un phlegmon de l'amygdale

- Température mesurée par le pharmacien > 39,5°C.
- Altération franche des constantes : Pression Artérielle Systolique < 90 mm hg ou Fréquence Cardiaque > 110/mn ou Fréquence Respiratoire > 20/mn.
- Difficulté respiratoire ou pour parler.
- Trismus (limitation de l'ouverture buccale).
- Hyper salivation.
- Cervicalgie ou torticolis limitant les mouvements de la tête.



(3) Score Mac Isaac

- Absence de toux +1 pt.
- Adénopathies cervicales antérieures sensibles +1 pt.
- Température > 38° +1 pt.
- Atteinte amygdalienne (enflure ou exsudat) +1 pt.
- Age > 50 ans –1 pt.